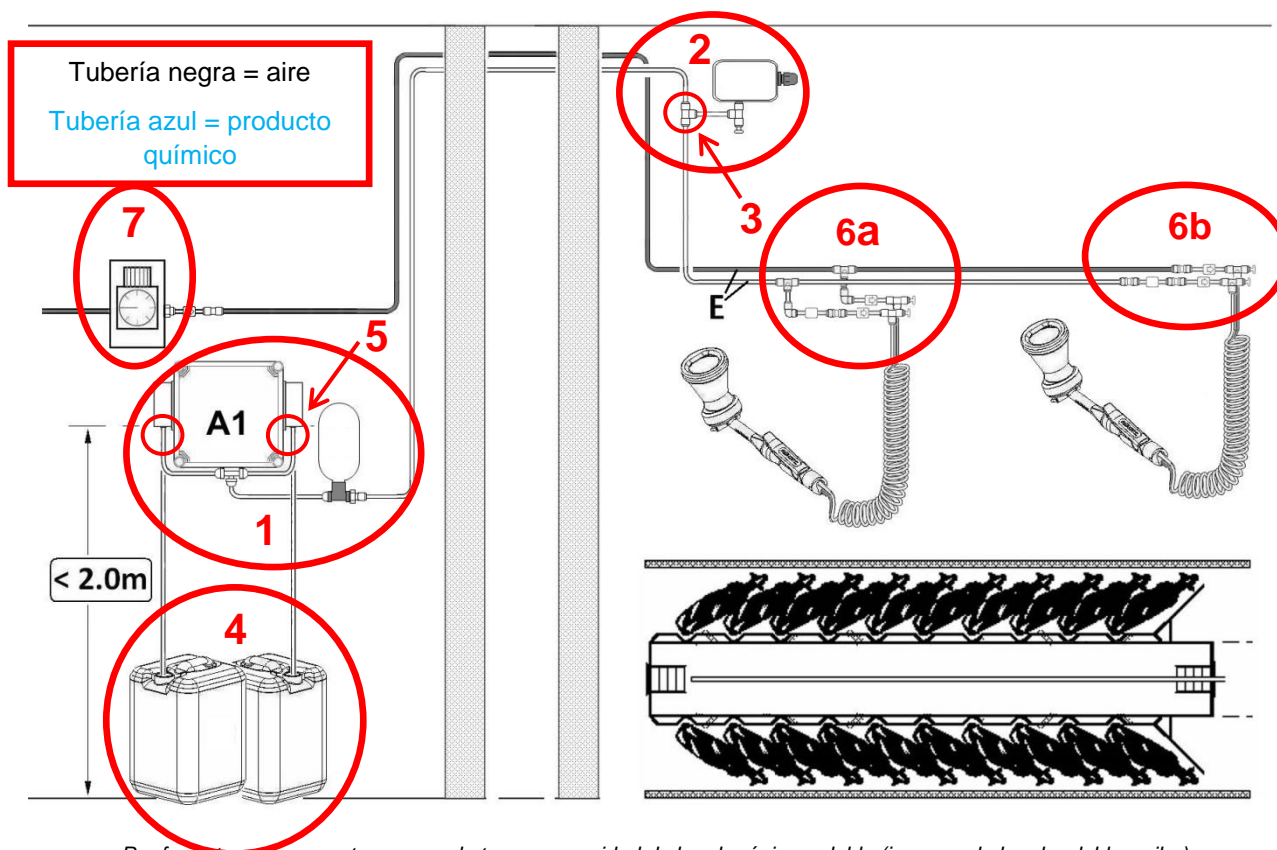


# Ambic EasiFoamer™ - Guía de inicio rápido

## Información importante sobre la instalación

Es importante que usted siga estos pasos sencillos para asegurar el funcionamiento sin problemas del sistema EasiFoamer™, y evitar los problemas derivados de los errores de instalación comunes.



### 1. Posición correcta para la unidad de control del EasiFoamer™

La unidad de control del EasiFoamer™ se debe colocar al nivel de los ojos para facilitar el acceso al teclado (altura máxima **2 metros**) y a no más de 3 metros de distancia desde el(los) contenedor(es) de producto químico. No la instale en un área de lavado.

### 2. Posición correcta para la unidad del interruptor de presión

El interruptor de presión de la unidad debe ser montado por ENCIMA del nivel de la UNIDAD DE POTENCIA (A1), y por encima del nivel de la LINEA DE DISTRIBUCIÓN (E), como se muestra en diagrama anterior. Esto asegurará que la bomba se conecte y desconecte correctamente para asegurar un suministro estable de espuma a los aplicadores EasiFoamer™.

### 3. Conexión del interruptor de presión a la línea de distribución

Se usa una conexión en forma de 'T' para conectar el interruptor de presión a la línea de distribución. Idealmente, esta debe estar ubicada en una sección vertical de la línea de distribución, después del punto más alto.

### 4. Asegúrese de que el filtro de admisión está instalado en la línea de admisión de producto químico

Colocar un filtro de admisión (con válvula de retención integral) asegurará que la línea de producto químico no sea contaminada con sustancias extrañas que pueden bloquear las válvulas de retención y perjudicar el rendimiento del sistema.



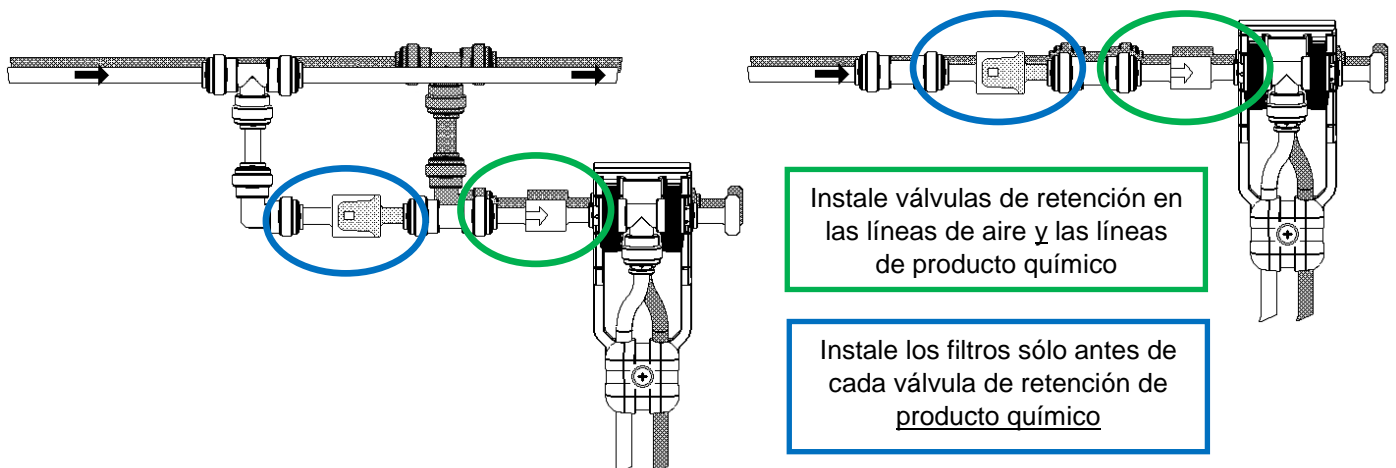
## 5. Asegúrese de que las conexiones de las bombas peristálticas están apretadas

Si las conexiones no están apretadas, existe el riesgo de que las conexiones presenten fugas de aire y comprometan el rendimiento de las bombas al dispensar el producto químico. Asegúrese de no aplicar tensión en las uniones, especialmente cuando se está cambiando el contenedor de producto químico.



## 6. Revise los conjuntos de soporte

Asegúrese de que las válvulas de retención y los filtros estén instalados en la orientación/posición correcta.



## 7. Ajuste el aire

El regulador de aire se puede ajustar hacia arriba y hacia abajo para variar la 'humedad' de la espuma para adaptarla al producto químico o a la preferencia del usuario (*consulte el manual principal para el usuario para ajustar el interruptor de presión del líquido*).

## 8. Temporizador de desconexión automática

Para ahorrar energía, la unidad del EasiFoamer™ está equipada con una función de 'desconexión automática' que apaga la unidad después de un período sin actividad. El temporizador viene fijado de fábrica en 60 minutos (*consulte el manual principal para el usuario para ajustar este parámetro*).

## 9. Asegúrese de que está utilizando un producto químico adecuado

- NO utilice dips de barrera apropiados sólo para aplicaciones de inmersión;
- Utilice un producto químico especialmente formulado para aplicaciones de espuma;
- Use un modelo de 2 bombas para aplicaciones que usan productos químicos de 2 partes, tales como el dióxido de cloro.